

SENTECH KOREA 2010 ALCOHOL ANALYZER ALCOSCAN

The innovative technology of Sentech Korea opens up a happier future.

산업현장 안전관리용 음주측정기 **ALCOSCAN AL7000**은 안전관리자가 근로자의 음주로 인한 산업재해 예방을 위하여 사용되는 음주측정장비로 사후관리를 위한 별도의 교정 없이 사용자가 쉽게 센서를 교체하여 사용할 수 있도록 설계된 제품입니다.

※ No Calibration required! Easy-Replace Sensor module.

센서모듈 교체형 음주측정기 AL7000은 별도의 교정 없이 안전관리자(사용자)가 쉽게 센서모듈(AL7M)을 교체하여 사용할 수 있도록 설계된 제품입니다.



PREMIUM BREATHALYZER **ALCOSCAN** AL7000



SPECIFICATIONS

1. 측정결과 표시 범위: 0.000%BAC ~ 0.400%BAC (소수점 3자리 표시)
2. 센서방식: 반도체식 알코올 유량 센서 (Semiconductor type alcohol sensor)
3. 부저 신호음: 측정결과에 따라 3단계 부저 신호음 출력
4. 정확도(오차범위): $\pm 0.010\%$ BAC (표준습식알코올 0.050%BAC 측정 시)
5. 전원: 1.5V "AA" 알카라인 건전지 2개
6. 배터리 용량: 연속사용 시 2시간 사용 (Low battery 알림 기능)
7. 자동 전원 Off 기능: 측정준비 완료 후 또는 측정결과 표시 후 2분 내 자동 전원 Off
8. 마우스피스: 전용 마우스피스 (MP6000) 사용
9. 무게: 103g (알카라인 건전지 포함)
10. 제품크기(단위mm): 116(세로) X 50(가로) X 21(두께)
11. 교정 주기: 300회 측정 후 센서모듈(ALM7) 교체
12. 제품인증현황: CE, 미국 DOT
13. 주요 사용 처: 건설사, 중공업, 선박업 및 운수업



SENTECH KOREA 2010 ALCOHOL ANALYZER ALCOSCAN

The innovative technology of Sentech Korea opens up a happier future.

제 품 구 성



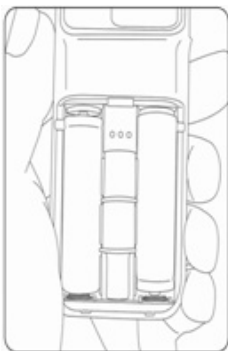
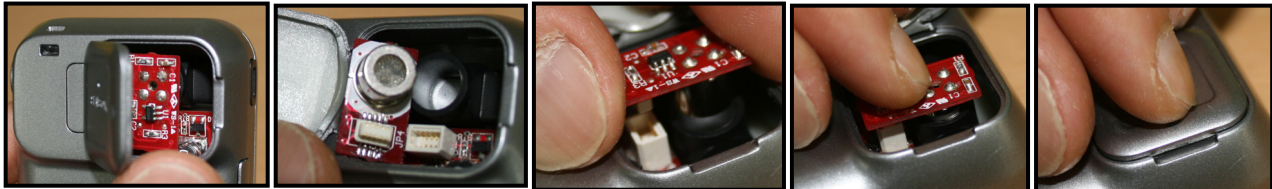
- AL7000 본체 1대
- “AA” 알카라인 건전지 2개 (제품내장)
- 마우스피스(MP6000) 50개
- 손잡이 끈(Hand strap) 1개
- 제품 보관용 파우치 1개
- 사용설명서 1부
- 운반용 하드케이스 1개
- 또는 Gift Box 포장

센서모듈 교체형 음주측정기란? (What is a "Pre-Calibrated Replaceable Sensor Module"?)

센서모듈 교체형 음주측정기란 당사에서 세계최초로 개발한 기술로, 음주측정기의 특성상 일정회수 또는 일정기간 사용 후 정확도를 유지하기 위하여 교정을 받아야 하지만 단순히 센서모듈을 교체하여 음주측정기를 사용하게 되면 교정 후 제품을 사용하는 것과 같은 정확도를 유지하면서도 운송비와 같은 부가 비용을 없애고 항상 제품을 사용할 수 있도록 사용자의 편의를 고려하여 사용할 수 있도록 개발된 사용자 중심의 기술입니다.

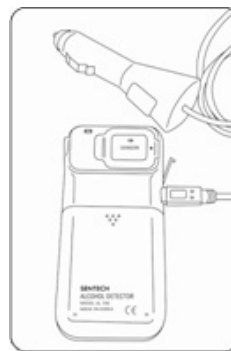


AL7M



Mouthpiece Holder

배터리가 연결되어 있는 부분에 마우스피스



12V Alternative power

배터리 연결없이 차량에서는 12V 시가코드라이터잭

제 품 문 의

우편번호: 413-832

경기도 파주시 교하읍 신촌리 63-23

TEL: 031-8071-4400

FAX: 031-8071-4411

URL: www.sentechkorea.com

E-mail: khpark@sentechkorea.com